

KONDYGNACJA +1

BUDYNEK A



Osiedle Farbiarska

zamieszkać z klasą

BIURO SPRZEDAŻY MIESZKAŃ

KONTAKT: +48 574 305 505

E-MAIL: biuro@osiedlefarbiarska.pl

INTERNET: www.osiedlefarbiarska.pl

BUDYNEK A, KLATKA 1

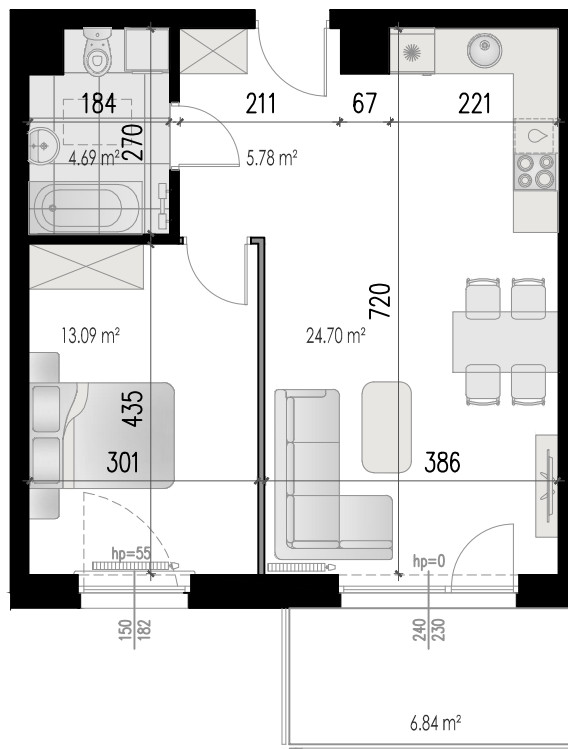
KONDYGNACJA +1

MIESZKANIE 8 48,26 m²

POW. ŁOKALU ZE ŚCIANAMI DZIAŁOWYMI
MOŻLIWYMI DO DEMONTAŻU / WYBURZENIA 48,87 m²

BALKON 6,84 m²

MIESZKANIE	8
1. KOMUNIKACJA	5,78 m ²
2. ŁAZIENKA	4,69 m ²
3. SYPIALNIA	13,09 m ²
4. POKÓJ Z ANEKSEM	24,70 m ²
ŁĄCZNA POWIERZCHNIA	48,26 m ²
POW. ŚCIAN DZIAŁOWYCH MOŻLIWYCH DO DEMONTAŻU / WYBURZENIA	0,61 m ²
ŁĄCZNA POW. ŁOKALU ZE ŚCIANAMI DZIAŁOWYMI MOŻLIWYMI DO DEMONTAŻU / WYBURZENIA	48,87 m ²
BALKON	6,84 m ²



MOŻLIWOŚĆ DEMONTAŻU / WYBURZENIA ŚCIANY

1. Wymiary pomieszczeń, lokalizację przyborów sanitarnych, rozmieszczenie punktów instalacyjnych itp., podane zgodnie z projektem budowlanym, mogą wystąpić niewielkie różnice wymiarów i usytuowania elementów powstałe w trakcie realizacji prac budowlanych. Podane wymiary są wymiarami w świetle pionowych przegród (ścian) w stanie wykończonym tynkami.

2. Powierzchnia użytkowa lokalu jest określona na podstawie rozporządzenia Ministra Rozwoju z dnia 11 września 2020r. w sprawie szczegółowego zakresu i formy projektu budowlanego (Dz. U. z 2020 r. poz. 1609 ze zm.) zgodnie z zasadami zawartymi w polskiej normie PN-ISO 9836:1997 tj; powierzchnia użytkowa lokalu jest obliczona w metrach kwadratowych z dokładnością do dwóch miejsc po przecinku dla wymiarów lokalu w stanie wykończonym na poziomie podłogi nie licząc listew przypodłogowych, progów itp. Do powierzchni użytkowej lokalu wlicza się powierzchnia elementów nadających się do demontażu (rury, kanały, ścianki działowe). Nie są wliczone powierzchnie otworów na drzwi i okna oraz nisze w elementach zamykających.

3. Przedstawiona na rzucie aranżacja ma charakter przykładowy, umeblowanie nie stanowi wyposażenia nabywanego lokalu.



0m 1m 2m 3m